

PRODUKTINFORMATION

Schlüsselanhänger *ceVo* / *ceVo*⁺

revolutionärer Schlüsseltransponder
für alle Ansprüche in zwei Ausführungen

NEUHEIT!

Aufbau

ceVo steht für „*classic evolution*“ und beschreibt die Weiterentwicklung des etablierten *classic* Schlüsseltransponders. Den Schlüsselanhänger *ceVo* gibt es erstmals in zwei Modellvarianten. Der *ceVo* verfügt über einen massiven Rahmen aus poliertem Edelstahl, welcher sich formschön an die Transponderkonturen schmiegt.

Der *classic evolution* besteht neben seiner Ultraschallverschweißung und Wasserdichtheit auch durch seine Metalldetektierbarkeit und kann somit problemlos in empfindlichen Umgebungen wie zum Beispiel der Lebensmittelindustrie eingesetzt werden.

Der *ceVo* sowie der *ceVo*⁺ sind in allen gängigen Chipvarianten und Chipkombinationen verfügbar.

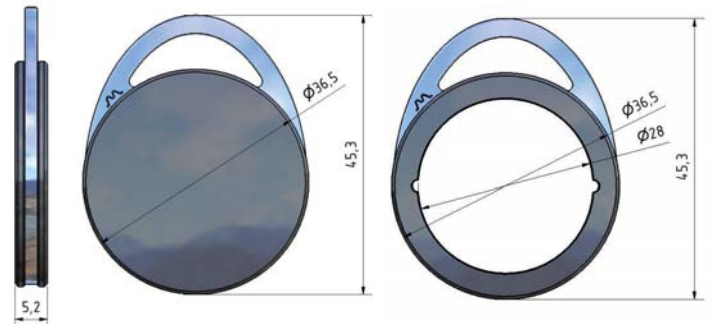


ceVo

- massiver Rahmen aus poliertem Edelstahl
- plane Vorder- und Rückseite
- ultraschallverschweißt und absolut wasserdicht
- kundenspezifische Nummerierung in Form von Laserung (ein - oder beidseitig)



Abmessungen



ceVo⁺

- massiver Rahmen aus poliertem Edelstahl
- ultraschallverschweißt und absolut wasserdicht
- optional kundenspezifische Nummerierung in Form von Laserung (einseitig)
- **individuell bedruckbares Deckelteil auf der Vorderseite**



Technische Daten

Material: Novodur Kunststoff, Edelstahl poliert

Farbtöne Grundkörper:



Farbtöne Deckelteil:



(weitere auf Anfrage)

